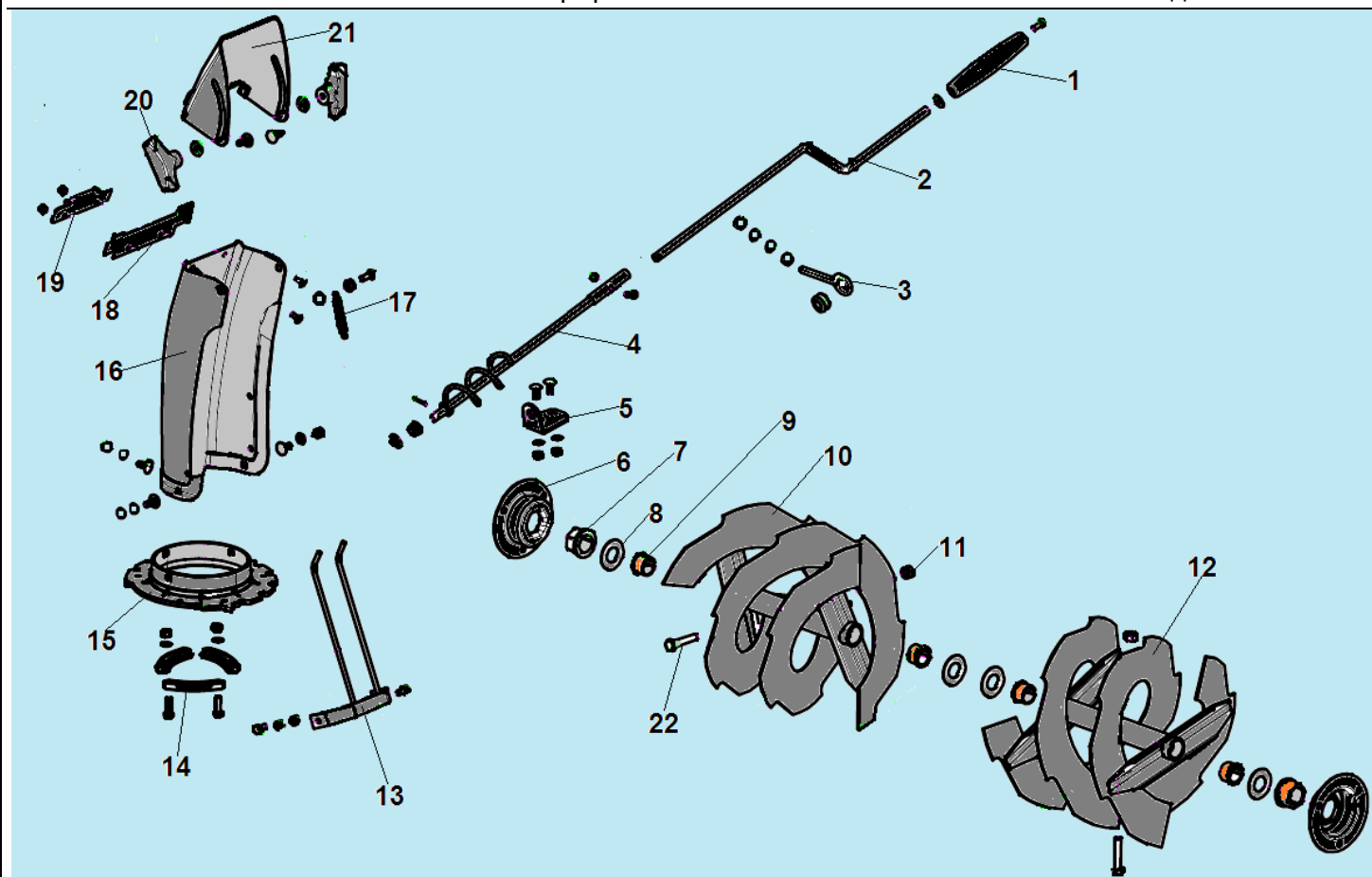


| № | Артикул | Наименование | К-во | № | Артикул | Наименование | К-во |
|----|--------------------|---------------------------|------|----|----------------|-----------------------------|------|
| 1 | SG-040 | Втулка шлицевая | 1 | 12 | WK-5X7,5X19 | Шпонка 5x7,5x19 | 1 |
| 2 | SG-057HJ/PG040HJ-2 | Кожух шнеков | 1 | 13 | WBZZC006901001 | Подшипник 6901 | 1 |
| 3 | PG-028 | Полозок кожуха шнеков | 1 | 14 | SG-056 | Вал редуктора | 1 |
| 4 | PG-019 | Накладка кожуха шнека | 1 | 15 | SB-103 | Штифт 30x6 | 2 |
| 5 | OS-30X19X7 | Сальник 19x30x7 | 2 | 16 | BE-51104 | Упорный подшипник 51104 | 1 |
| 6 | PG-007 | Левая половина редуктора | 1 | 17 | BE-6904 | Подшипник 6904 | 1 |
| 7 | SJ-108-1 | Втулка вала шнека | 2 | 18 | OS-32X20X6 | Сальник 20x32x6 | 1 |
| 8 | PG-002 | Шестерня редуктора | 1 | 19 | PG-034HJ | Крыльчатка забора снега | 1 |
| 9 | PG-004 | Правая половина редуктора | 1 | 20 | SJ-151 | Кронштейн крепления лопатки | 1 |
| 10 | WCM00000S53053 | Штуцер смазки редуктора | 1 | 21 | PG-014 | Лопатка для чистки желоба | 1 |
| 11 | PG-003 | Вал шнека | 1 | 22 | | | |



| № | Артикул | Наименование | К-во | № | Артикул | Наименование | К-во |
|----|----------------|-------------------------------------|------|----|--------------|------------------------------|------|
| 1 | SJ-018 | Ручка рычага | 1 | 13 | XA-04-48 | Рассекатель снега | 1 |
| 2 | PG-065 | Рычаг поворота желоба верх | 1 | 14 | ZZS0PPS53058 | Прокладка поворотного кольца | 3 |
| 3 | SJ-044B | Кронштейн крепления верхнего рычага | 1 | 15 | PG-006 | Поворотное кольцо | 1 |
| 4 | XA-04-102 | Рычаг поворота желоба низ | 1 | 16 | PG-058 | Желоб для выброса снега | 1 |
| 5 | SJ-011XS | Кронштейн крепления нижнего рычага | 1 | 17 | SJ-036 | Пружина рассекателя снега | 1 |
| 6 | SJ-024 | Корпус опорной втулки | 2 | 18 | SX-11-400 | Накладка козырька | 1 |
| 7 | SJ-020 | Опорная втулка вала шнека | 2 | 19 | SJ-200-5 | Планка крепления накладки | 1 |
| 8 | SB-093 | Шайба | 4 | 20 | ZZS000S46109 | Гайка крепления козырька | 2 |
| 9 | SJ-019 | Втулка вала шнека | 4 | 21 | PG-059 | Козырек желоба | 1 |
| 10 | PG-015HJ | Правый шнек | 1 | 22 | SJ-070 | Болт срезной M8x38 | 2 |
| 11 | WBZHL000008001 | Гайка M8 | 2 | | | | |
| 12 | PG-039HJ | Левый шнек | 1 | | | | |