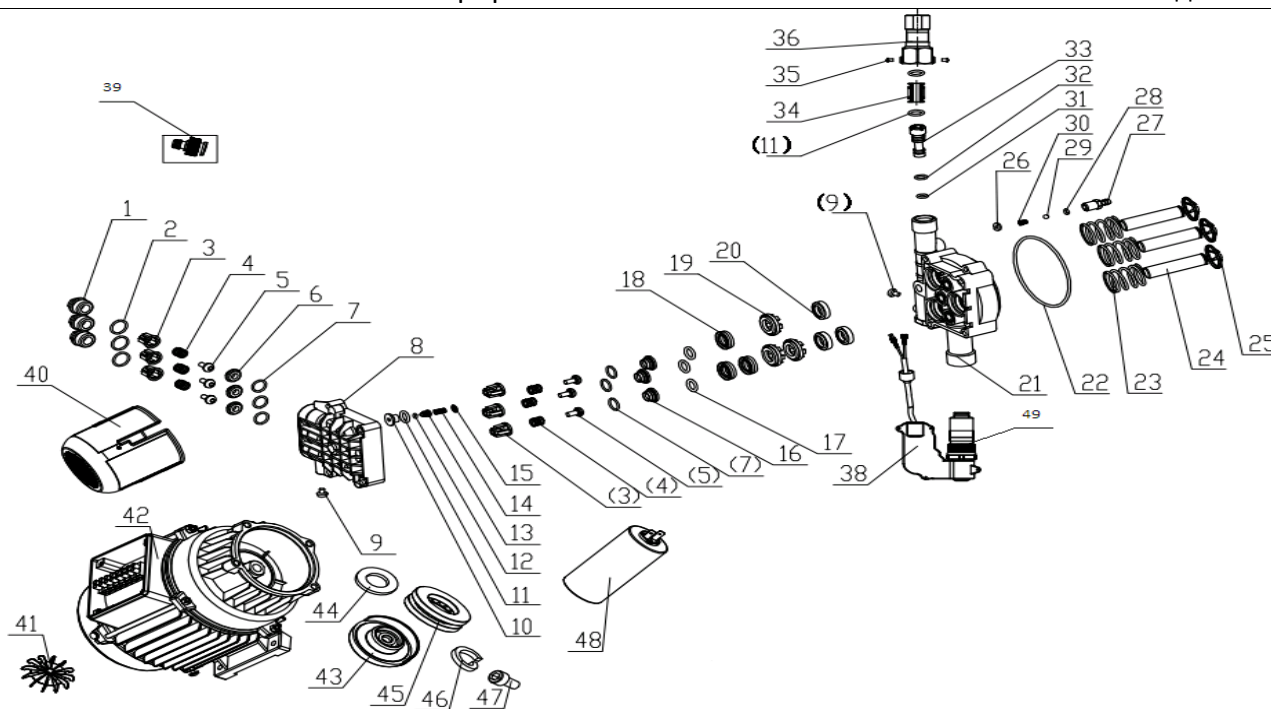


№	Артикул	Наименование	К-во	№	Артикул	Наименование	К-во
1	НР6170-1	Ручка передняя	1	36	НР6170-36	Полуось колеса	2
2	НР6170-2	Корпус передняя часть	1	37	НР6170-37	Колпак колеса	2
3	НР6170-3	Накладка корпуса	1	38	НР6170-38	Винт	2
4	НР6170-4	Накладка выключателя	1	39	НР6170-39	Плата шнура питания	1
5	НР6170-5	Винт	7	40	НР6170-40	Шнур питания 5,3м	1
6	НР6170-6	Винт	2	41	НР6170-41	Корзина	1
7	НР6170-7/ НР8170-5	Выключатель двигателя	1	42	НР6170-42	Кронштейн шланга	2
8	НР6170-8	Винт	6	43	НР6170-43	Винт	25
9	НР6170-9	Корпус конденсатора передний	1	44	НР6170-44	Ручка задняя	1
10	НР6170-10	Прокладка корпуса конденсатора	1	45	НР6170-45	Крышка бачка	1
11	НР6170-11/ НР8170-9	Конденсатор 40 мкФ	1	46	НР6170-46	Бачок для моющей жидкости	1
12	НР6170-12	Корпус конденсатора задний	1	47	НР6170-47	Шланг бачка для моющей жидкости	1
13	НР6170-13	Патрубок	1	48	НР6170-48	Хомут	1
14	НР6170-14	Прокладка	1	49	НР6170-49/ НР8170-43	Крышка двигателя	1
16	НР6170-16	Электродвигатель	1	50	НР6170-50	Крыльчатка двигателя	1
17	НР6170-17	Болт	1	51	НР6170-51	Винт	11
18	НР6170-18	Шайба пружинящая	1	52	НР6170-52	Втулка шнура питания	2
19	НР6170-19	Шайба	1	53	НР6170-53	Прокладка под корпус конденсатора	1
20	НР6170-20	Шайба косая	1	54	НР6170-54	Шайба зубчатая	1
21	НР6170-21	Подшипник упорный косой шайбы	1	55	НР6170-55	Шайба	1
22	НР6170-22	Антифрикционное масло	120m	56	НР6170-56	Шайба пружинящая	1
23	НР6170-23	Насос	1	57	НР6170-57	Игла	1
24	НР6170-24	Болт	4	58	С8108	Трубка струйная	1
25	НР6170-25	Фильтр	1	59	С8109	Пистолет	1
26	НР6170-26	Уплотнение гайки впуска	1	60	С8104	Шланг высокого давления	1
27	НР6170-27	Соединитель	1	61		Хомут	3
28	НР6170-28	Кольцо	1	62	С8111	Шланг на вход 2м	1
29	НР6170-29	Кронштейн крепления двигателя	1	63	С8111	Шланг на вход 2м	2
30	НР6170-30	Винт	4	64	НР6170-58	Быстрый соединитель	1
31	НР6170-31	Шайба пружинящая	8	65	С8111	Шланг на вход 2м	3
32	НР6170-32	Шайба	8	66	С8115	Фильтр тонкой очистки	1
33	НР6170-33	Корпус нижняя часть	1	67	С8114	Адаптер пистолета	1
34	НР6170-34	Корпус задняя часть	1				
35	НР6170-35	Колесо	2				





№	Артикул	Наименование	К-во	№	Артикул	Наименование	К-во
	<b>HP6170-23</b>	<b>Насос ВД комплект (п.1-36)</b>	<b>1</b>	24		Поршень	3
	<b>HP6170-58</b>	<b>Корпус насоса сторона клапана комплект (п.1-15)</b>	<b>1</b>	25		Стопор пружины поршня	3
1		Заглушка клапана	1	26		Седло клапана	1
	<b>HP6170-59</b>	<b>Клапан выпускной (п.2-7)</b>	<b>3</b>	27		Штуцер	1
2		Кольцо уплотнительное	3	28		Кольцо уплотнительное	1
3		Корпус клапана	6	29		Шарик клапана	1
4		Пружина клапана	6	30		Пружина клапана	1
5		Грибок клапана	6		<b>HP6170-67</b>	<b>Инжектор комплект (п.26-33)</b>	<b>1</b>
6		Седло клапана	3	31		Кольцо уплотнительное	1
7		Кольцо уплотнительное	6	32		Кольцо уплотнительное	1
8		Корпус насоса	1	33		Инжектор	1
9		Заглушка корпуса насоса	1	34		Фильтр грубой очистки	1
	<b>HP6170-60</b>	<b>Клапан перепускной(п.10-15)</b>	<b>1</b>	35		Винт крепления входного патрубка	2
10		Седло клапана	1	36	HP6170-68	Патрубок входной	1
11		Кольцо уплотнительное	1	38	HP6140-61	Выключатель клапанного блока	1
12		Решетка клапана	1	39	HP8170-24/ HP6170-69	Соединитель	1
13		Корпус клапана	1	40	HP6170-49	Крышка двигателя	1
14		Пружина клапана	1	41	HP8170-44/ HP6170-70	Крыльчатка двигателя	1
15		Кольцо уплотнительное	1	42	HP6170-16	Электродвигатель	1
	<b>HP6170-61</b>	<b>Клапан впускной (п.3,4,5,16,17)</b>	<b>3</b>	43	HP8170-18/HP6170-71	Шайба косая	1
16		Седло клапана	3	44			
17		Кольцо уплотнительное	3	45	HP8170-19/HP6170-72	Подшипник упорный косой шайбы	1
18	HP6170-73	Манжета высокого давления	3	46		Шайба	1
19	HP6170-62	Корпус манжеты	3	47		Болт М8х20	1
20	HP6170-63	Сальник поршня	3	48	HP6170-11/ HP8170-9	Конденсатор	1
	<b>HP6170-64</b>	<b>Корпус насоса сторона поршней, комплект (п. 21-36,38,42)</b>	<b>1</b>	49	HP6140-67	<b>Клапан выключателя клапанного блока комплект (38)</b>	<b>1</b>
21		Корпус насоса	1				
22	<b>HP6170-65</b>	Кольцо уплотнительное корпуса насоса	1				
	<b>HP6170-66</b>	<b>Поршень комплект (п.23-25)</b>	<b>3</b>				
23		Пружина клапана	3				

